



寒工高改築工事かわら版

第19号

工事についてお気づきの点がございましたら、右記にご連絡ください。

特別教室棟は躯体工事が完了し、仕上工事を行っています。



いつ雪が降ってもおかしくない寒い季節になりました。寒くなると、道路の状況が悪くなるので、車や自転車の運転には十分気を付けたいところです。今年は雪が多いのか少ないのか分かりませんが、あまり多くないように願うばかりです。

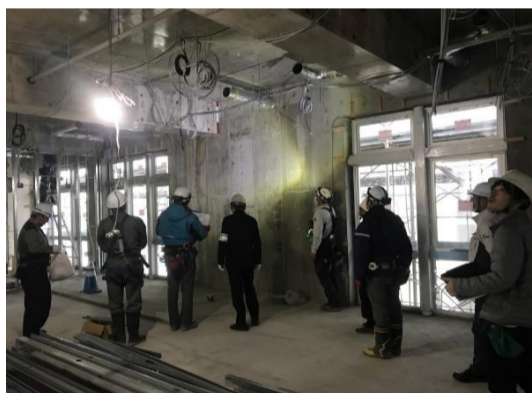
さて、現場の進捗状況は、【産振棟】は天井、壁の仕上げが完了し床の仕上げ工事を行っています。【特別教室棟】は、躯体工事が完了して、仕上工事へと移っています。【外構工事】は構内舗装へ向けて、側溝や縁石の据付を行っています。

今後も材料の搬入で、大型車両が入り出す日が続きますが、安全に工事を進めて参りますので、ご理解とご協力のほど、よろしくお願いいたします。

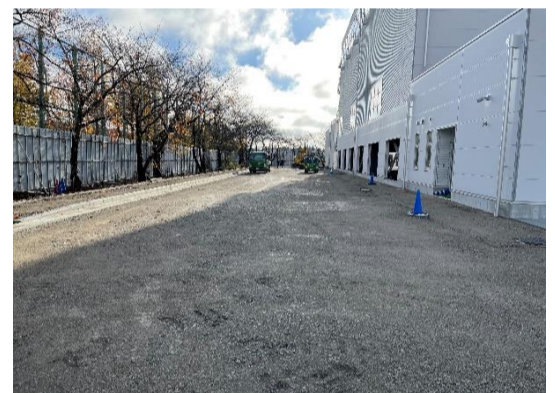
(左写真) R5.10.26北側上空より



【特別棟】木軸建方完了時の監理者検査を行いました。



躯体工事完了時の中間完成検査を行いました。



【外構工事】構内舗装の段取りを進めています。

★仕上工事が進んでいる建物内部★



普通教室



音楽室



実習教室 その1



実習教室 その2

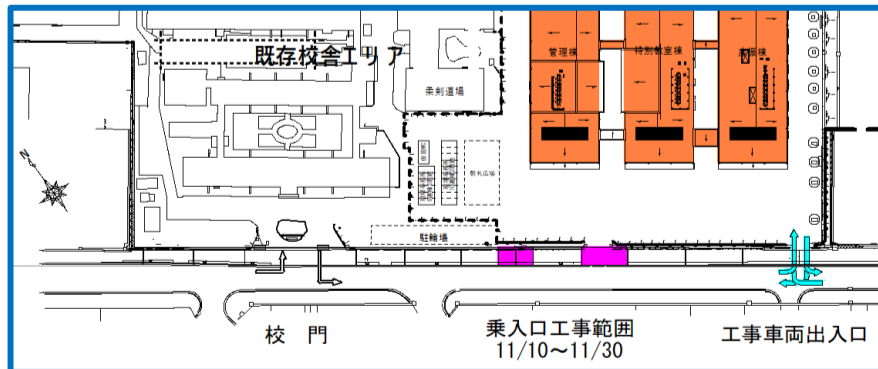


実習教室 その3

建物完成まで4ヶ月を切りました。ラストスパートに近づいています。最後まで「ご安全に！」

◆前面南側道路で乗入口の工事を行っています。

11/10～11/30まで、新規の乗入口を作る工事と、現在まで使用していた乗入口を廃止する工事を行っています。通行止めはせずに工事を行っています。カラーコーンなどで規制していますので歩き難いかと思いますが、ご協力よろしくお願い致します。



「季節性感染症」に注意！

例年なら12月頃から流行り始めるインフルエンザが、今年は早い時期から流行しています。かからないように、うつさないように注意しましょう。

咳やくしゃみは約3メートルも飛ぶ！

★予防対策

- 十分な睡眠で抵抗力を落とさない
- うがい、手洗いも有効です
- 部屋の加湿も効果的です
- ワクチン接種も有効です。

工事期間中は、安全を最優先に工事を進めて参りますので、ご理解とご協力をお願い申し上げます。



11月～12月の工事予定

11～12/継続 各棟 内装、塗装、床仕上工事
外構側溝、縁石据付、構内舗装工事

11/22～
～11/末 渡り廊下3、4 鉄骨建方工事
南側道路 乗入口工事

※上記予定は、天候等によりズレが生じる場合があります。