

# 寒工高改築工事かわら版

寒河江工業 P F I ㈱

寒河江市緑町地内

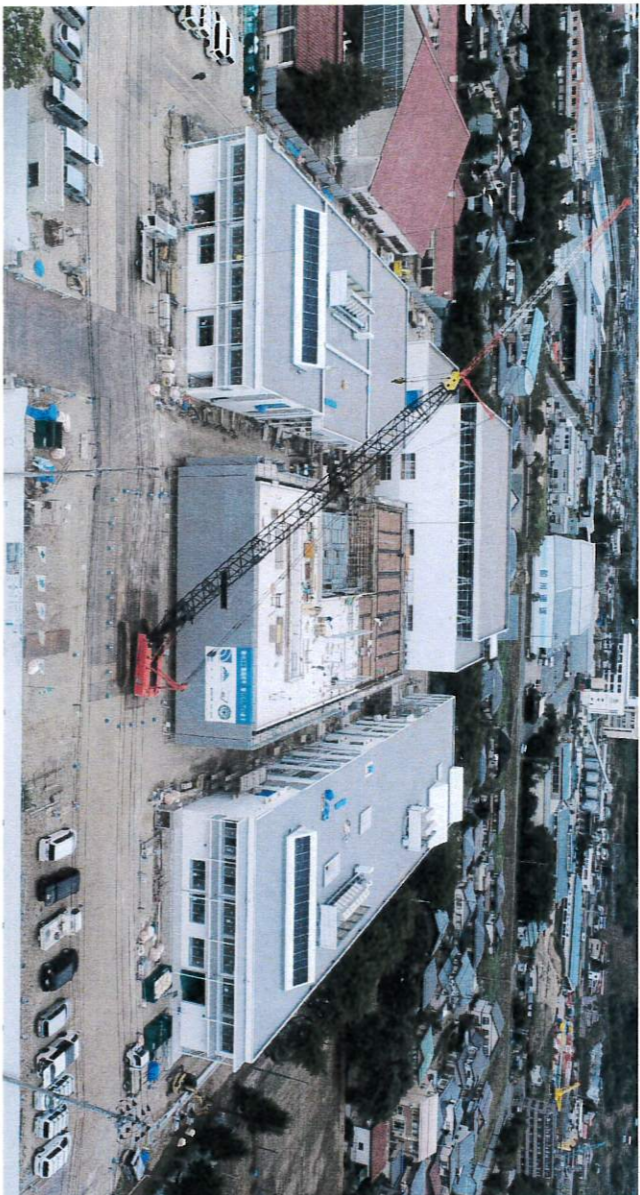
☎0237(84)1558



工事についてお気づきの点がありましたら、右記にご連絡ください。

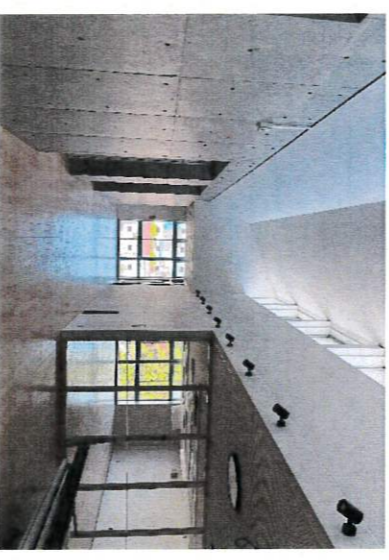
## 第18号

特別教室棟は2階躯体コンクリート打設が完了し、木軸建方工事を行っています。



ついこの前まで残暑が厳しいと話していたのに、またたく間に寒くなり、朝晩は暖房が必要になってきました。秋の穏やかな天候が続くと、作業も捗るので、しばらくこの天気が続くことを願うばかりです。  
さて、現場の進捗状況は、【管理棟】は床仕上げ工事が概ね完了し、【産振棟】は先月に引続き内装工事を行っています。【特別教室棟】は、2階躯体コンクリートの打設が完了して、木軸の建方を行っています。【外構工事】は敷地内の通路部分の側溝や縁石を敷設しています。  
今後、材料の搬入で、大型車両が入りやすい日が続きそうですが、安全に工事を進めますので、ご理解とご協力のほど、よろしくお願いたします。

(左写真) R5.9.26北側上空より



山形県議会文教公安常任委員会で現場視察を行いました。

【特別棟】木軸組の建て方を行っています。

【管理棟】普通教室の床仕上げも完了しました。

### ★「見える」教室、実習室★

普通教室は各棟の南側に配置され、窓から生徒同士の登下校の様子が「見える」明るい快適な環境になるように設計されています。壁式構造のため、室内は柱型や梁型がないすっきりとした空間になっており、きつと勉強も捗ることでしょう。

産振棟は、産業振興教室の意味で、工業高校ならではの実習教室が配置されています。PCを使用する実習室は天井に吸音ボードを張っていますが、大半の実習室は実習で出る騒音を吸音するように、コンクリート面に吸音性のある塗材を吹付けしています。また、機器・配管・配線を露出することで、「見える化」することで、建物全体を教材として活用するようになっています。ほか、点検や維持管理のしやすいようにも配慮されています。



#### ◆普通教室



#### ◆産振棟実習室



機器・配管類を「見える化」した実習室

### 「季節性感染症」に注意！

例年なら12月頃から流行り始めるインフルエンザが、今年は早い時期から流行しています。かからないように、うつさないように注意しましょう。



咳やくしゃみは約3メートルも飛ぶ！

- ★予防対策
- ・十分な睡眠で抵抗力を落とさない
- ・うがい、手洗いも有効です
- ・部屋の加湿も効果的です
- ・ワクチン接種も有効です。

### 10月～11月の工事予定

- 10～11/継続
- 10/12～
- 10/18～
- 10/下旬～

- 各棟 内装、塗装、床仕上げ工事
- 特別教室棟木軸、渡り廊下鉄骨建て方
- 渡り廊下 屋上防水、外装工事
- 特別教室棟 サッシ取付

※上記予定は、天候等によりズレが生じる場合があります。

工事期間中は、安全を最優先に工事を進めて参りますので、ご理解とご協力をお願い申し上げます。

