



# 寒工高改築工事かわら版

工事についてお気づきの点がございましたら、右記にご連絡ください。

## 第15号

体育館は体育器具工事、校舎棟は内装工事、特別教室棟は1階躯体工事を行っています。

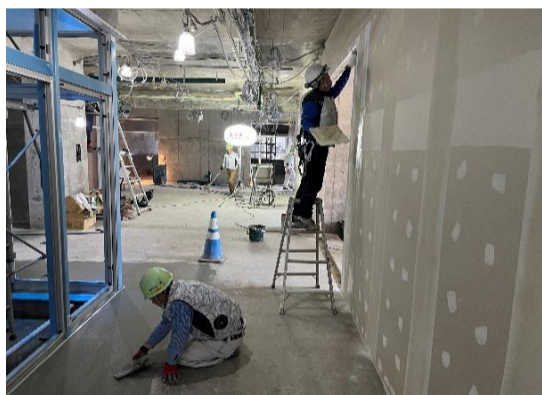


とても暑い日が続いており、体調管理には気をつけたいところです。熱中症は、前日の十分な睡眠や、しっかり朝食を食べることで予防できるので、体調が悪くなる前に休憩や水分塩分を摂るようにし、暑い季節を乗り切りましょう。

さて、現場の進捗状況は、【体育館棟】は床の工事が完了し体育器具の設置をしています。【管理棟】【産振棟】は外部仕上が完了して、内部天井や壁の下地組立、ボード張り、塗装などを行っています。【特別教室棟】は、1F躯体工事を進めています。

今後も、コンクリートの打設や材料の搬入で、大型車両が出入りする日が続きますが、安全に工事を進めて参りますので、ご理解とご協力のほど、よろしくお願いいたします。

(左写真) R5.6.26北側上空より



【産振棟】内部の仕上工事を進めています。



【体育館】床の塗装も完了し、体育器具工事を行っています。



【特教棟】1F躯体の鉄筋、型枠の組立をしています。

### ★山形労働局長による公開安全パトロールが実施されました★

7/4に全国安全週間の一環として、山形労働局長による安全パトロールが実施されました。労働災害は長期的には減少していますが、昨年度の休業4日以上死傷災害は前年度を上回っています。

労働災害を撲滅するべく、『高める意識と安全行動 築こつみんなのゼロ災職場』のスローガンのもとに、全国安全週間が終わった後も、現場に携わる全員で継続的に安全活動を推進していこうと思いをしました。



職長代表による安全の誓い。



暑い中での安全対策、熱中症対策を見ている。



足場解体状況を見ている。



足場作業の安全対策を確認しました。



足場解体状況を見ている。

**「脱水・熱中症」に注意！**

夏の暑い日が多くなりました。体が暑さに順応できなくなり、屋外のみならず、屋内でも温度や湿度が高い環境下にいると、体内の水分塩分バランスが崩れて、体温調節機能が働かなくなって現れる症状を熱中症と言います。熱中症かも…と思ったら早めの対応をすることで重症化を防ぐことができます。

◇熱中症が疑わしい人がいたら

- 涼しい場所へ
- からだを冷やす
- 水分補給

水分はとれるか  
意識があるか？

**自分で水が飲めない、意識がない場合は、すぐに救急車を！**

工事期間中は、安全を最優先に工事を進めて参りますので、ご理解とご協力をお願い申し上げます。



7月～8月の工事予定	
7～8/継続	各棟 内装仕上工事
7～8/継続	特別教室棟 足場組立、1F躯体工事
8/月上旬	特別教室棟 1F躯体1工区コンクリート打設予定
8/11～16	お盆休み予定
※上記予定は、天候等によりズレが生じる場合があります。	